



S&S[®]

by S. Zotova

«ПОЛЬКО ПЬ!»

ОСЕНЬ-ЗИМА 2012/13



С чего начинается работа над новой коллекцией? В первую очередь с размышлений о том, чего хотят женщины, приходя в магазин модной одежды. Ведь иногда, покупая новое платье или костюм, они не просто обновляют гардероб или улучшают настроение благодаря шопингу. Зачастую ими движет желание выделиться, привлечь к себе внимание, подчеркнуть свою индивидуальность с помощью одежды. При этом, совершая покупки, они все чаще доверяют своему вкусу и мнению подруг, а дизайнеры, ранее считавшиеся непререкаемыми авторитетами в мире моды, теперь становятся лишь ориентирами, задают направление в целом, расставляют цветовые акценты. Не случайно нет одного общего для всех тренда и одного главного цвета на сезон. Всегда предлагается несколько модных тенденций и характерных для них цветосочетаний. Покупательницы легко миксуют одежду разных дизайнеров, смешивают дорогие и демократичные марки, выбирают цвета, ориентируясь на собственные предпочтения. И в результате они сами становятся вдохновением для дизайнеров, которые зачастую черпают идеи на улицах.

Героиня коллекции «Только ты» – именно такая женщина. Она в курсе модных тенденций, но доверяет только своему вкусу; она знает трендовые цвета, но выбирает лишь те, которые идут ей; она не боится экспериментировать с силуэтами, любит неординарные вещи и запоминающиеся принты. Она уверена в себе, так как всегда эффектно выглядит. Ведь она – это ты!

С любовью и пониманием,

О коллекции:

1. В первой теме «Барокко» предлагаем роскошные псевдовинтажные ткани. Ориентируясь на Roberto Cavalli и Costume Nationale, используем модные жаккардовые принты и актуальные сочетания синий-серый и бордовый-серый.
2. Основная идея темы «70-е» – возврат к моде семидесятых годов с помощью использования А-силуэтов, клешеных рукавов, удлиненных жакетов с укороченными юбками и платьями, и, естественно, с помощью принтов, характерных для того времени (Gucci, YSL, Salvatore Ferragamo).
3. Тема «Шанель» опирается на классические силуэты и фактуры, но в современной интерпретации, что позволяет создать дорогой и стильный образ. Ткани с орнаментом разработаны в S&S совместно с итальянской фабрикой «Gallus» и являются эксклюзивными.
4. Коллекция вязаного трикотажа также заслуживает внимания. Одна из тем – графика. Контрастные сочетания жемчужно-серого с приглушенно-синим и антрацитового с мягким желтым создают четкий силуэт и напоминают дизайны Prada и Costume Nationale. Вторая тема – экологическая. Натуральные цвета, свободные силуэты, мягкие объемные воротники незаменимы для холодного сезона. К моделям с коротким рукавом предлагаются отдельные рукава-митенки, которые можно снять в помещении, получив при этом более элегантный образ.
5. Следующая тема – «Fashion офис» – предлагает на выбор два самых модных цвета сезона – бордовый и синий. Наиболее стильным рекомендуем смело смешивать их в одном образе, как это делают дизайнеры высокой моды (Dior, Gucci).
6. В теме «Сити» можно найти много интересных элементов декора - асимметричные воротники на жакетах, сложные линии низа на юбках и платьях, перекрученные косы на трикотаже, стильная фурнитура.
7. Линия «Комфорт» с помощью теплого джерси создает мягкий расслабленный силуэт и идеально подходит для долгих зимних вечеров, а дизайны тканей напоминают морозные узоры на стекле.
8. Тема «Гламурное милитари» отражает сразу несколько трендов – кружево, дизайн «горошек», асимметрия, драпировки. Сочетает в себе мужские цвета и женственные детали (Dolce&Gabbana, Blumarine, Lanvin).
9. «Анимализм» – одна из самых трендовых тем, так как включает не только самые модные принты с изображениями животных (как у Cavalli, Iceberg, Marani, Lanvin), но и самые актуальные объемные силуэты. В капсуле использован эксклюзивный дизайн тканей, разработанный в S&S и созданный на итальянской фабрике «Intessa».
10. «Megastar» – нарядная одежда для любого случая: модели из черно-серебристого джерси с ненавязчивыми блестками для желающих «блеснуть» на вечеринке и женственные платья из кружева в стилистике высокой моды, создающие утонченный и элегантный образ.

Какой бы стиль Вы ни выбрали, одежда S&S поможет выглядеть стройнее, соблазнительнее, состоятельнее!



«Барокко»



Жакет Д381-140
Джемпер В365-222
Юбка Б685-140



Джемпер В368-222
Юбка Б685-140



Джемпер В365-222
Юбка Б685-140



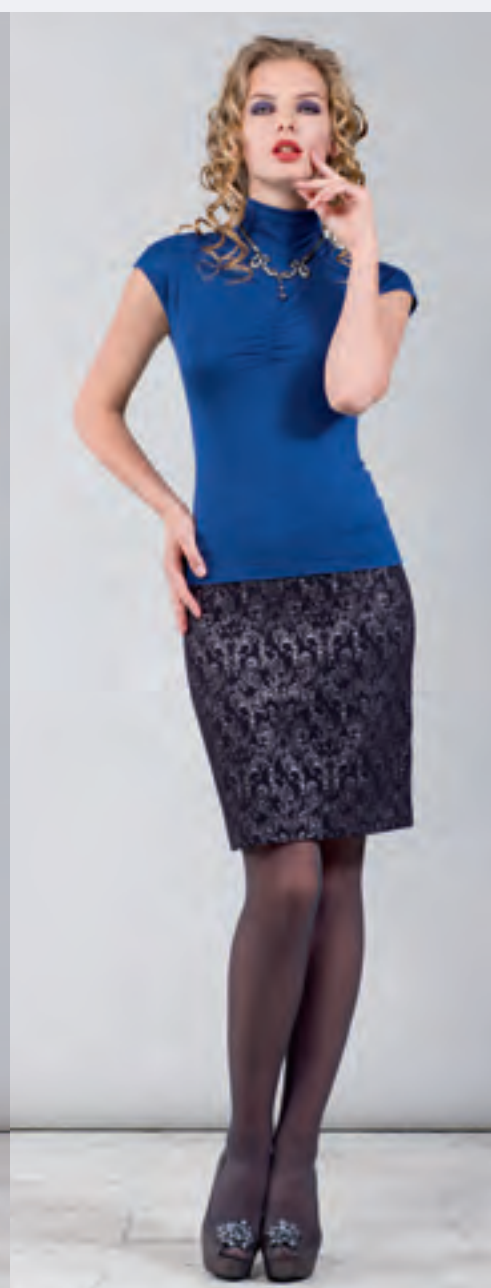
Платье 3524-140



Жакет Д381-143
Джемпер В365-468
Брюки А337-324



Джемпер В368-468
Юбка Б685-143



Т-шот М212-468
Юбка Б685-143



Платье 3524-143



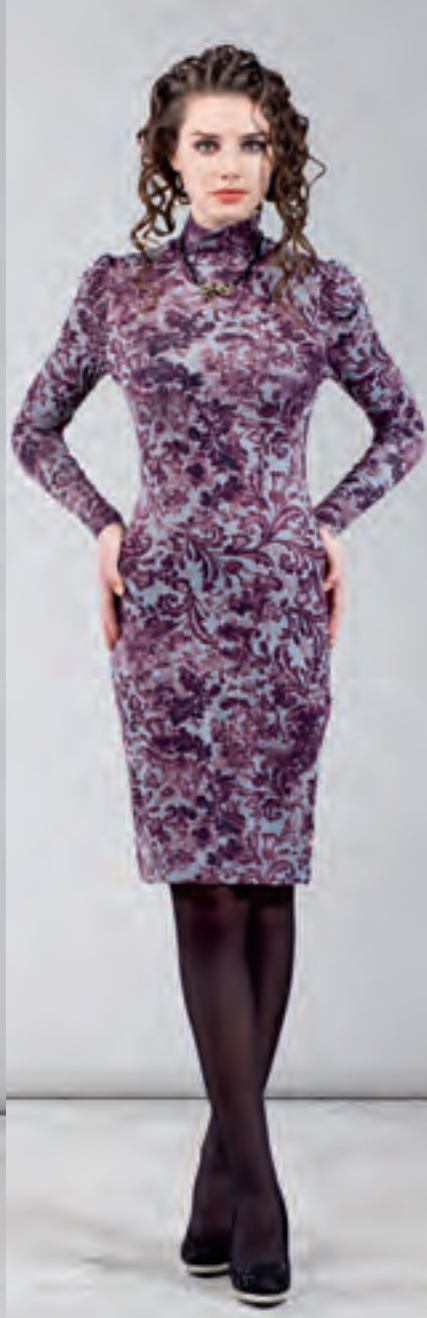
Т-шот M212-222
Брюки A337-324



Т-шот M212-467
Юбка Б685а-324



Джемпер В368-467
Юбка Б685а-324



Платье 3525-467



Блуза Г416-328
Брюки A337-324



Джемпер В365-468
Брюки A337-324



Т-шот M212-465
Юбка Б685а-324



Джемпер В368-465
Юбка Б685а-324



Платье 3525-465



«70-e»



Жакет Д377-787
Платье 3516-212



Платье 3516-212



Джемпер В364-419
Юбка Б682а-320



Платье 3521-346



Платье 3516а-610



Джемпер В361-610
Брюки А330-130



Джемпер В360-473
Брюки А330-130



Платье 3517-417



Жакет Д377-795
Платье 3516а-609



Платье 3517-863



Платье 3516-201



Платье 3521-142



Т-шот М138-403
Брюки А330-129



Жилет С050-795
Джемпер В364-888
Юбка Б682-175



Джемпер В364-888
Юбка Б682-175



Платье 3516а-609



Джемпер В361-609
Юбка Б681-175



Джемпер В360-474
Брюки А330-129



«Шанель»



Жакет Д376-799
Юбка Б680-799

Т-шот М210-292
Юбка Б680-799

Блуза Г411-598
Юбка Б679-799

Джемпер В359а-893
Юбка Б679-799

Платье 3514-799



Жакет Д376-913
Юбка Б679-913

Джемпер В359а-873
Юбка Б679-913

Платье 3514-913

Блуза Г411а-328
Брюки А335-122

Джемпер В359-836
Юбка Б680-913



Блуза Г411а-127
Брюки А335-119



Джемпер В370-495
Брюки А335-119



Платье 3515-495



Пальто П028-310
Брюки А328-588



Пальто П027-303



Т-шот М210-836
Юбка Б680-913



Джемпер В372-617
Брюки А335-122



Платье 3530-617



Джемпер В370-496
Брюки А335-122



Платье 3515-496



Пальто П025-593

Жакет Д376-593
Брюки А332-197

Джемпер В370-494
Юбка Б670-197

Платье 3514-197

Блуза Г411а-345
Юбка Б679-593



Платье 3515-494

Блуза Г411-599
Брюки А338-119

Джемпер В359-454
Юбка Б670-197

Платье 3530-612

Джемпер В372-612
Юбка Б679-593





Шапка Л806-015
Пальто П019-360
Леггинсы А215-488



Жилет С804-015
Джемпер В345-888
Брюки А335а-153



Полоска Л807-015
Джемпер В806-015
Брюки А335а-153



Полоска Л807-015
Платье 3806-015



Жилет С804-016
Джемпер В365-468
Брюки А328-588



Полоска Л807-014
Джемпер В806-016
Брюки А328-588



Полоска Л807-014
Платье 3806-016



Полоска Л807-016
Джемпер В806-014
Брюки А328-588



Полоска Л807-015
Платье 3805-015



Полоска Л807-015
Джемпер В805-015
Брюки А335а-153



Жакет Д805-015
Джемпер В345-888
Брюки А335а-153



Пальто П022-602
Джемпер В345-888
Брюки А327-152



Полоска Л807-014
Платье 3805-014



Полоска Л807-014
Джемпер В805-014
Брюки А328-588



Жакет Д805-014
Джемпер В345-604
Брюки А328-588



Пальто П022а-602
Джемпер В345-604
Леггинсы А215-488



Шапка Л805-011
Платье 3804-011



Жакет Д804-011
Джемпер В345-222
Брюки А330-129



Джемпер В804-011
Рукава Т801-011
Брюки А330-129



Жакет Д804-010
Джемпер В345-222
Брюки А330-129



Шапка Л805-010
Платье 3804-010



Шапка Л805-012
Платье 3804-012



Джемпер В804-012
Брюки А330-129



Жакет Д804-012
Джемпер В345-222
Брюки А330-129



Джемпер В804-010
Брюки А330-129



Джемпер В804-010
Рукава Т801-010
Брюки А330-129



Шапка Л805-012
Шарф Ш802-012

Шапка Л805-011
Шарф Ш802-011
Полоска Л807-011

Шапка Л805-010
Шарф Ш802-010
Полоска Л807-010

Рукава Т801-012
Рукава Т801-011
Рукава Т801-010



Шапка Л806-014
Полоска Л807-014
Шарф Ш803-014

Шапка Л806-016
Полоска Л807-016
Шарф Ш803-016

Шапка Л806-015
Полоска Л807-015
Шарф Ш803-015

Рукава Т801-015





Жакет Д368-151
Джемпер В345-618
Юбка Б666-151



Джемпер В345-618
Юбка Б666-151



Платье 3500-618



Джемпер В345-222
Брюки А327-151



Пальто П019-361
Шарф Ш803-015
Леггинсы А215-488



Жакет Д368-152
Джемпер В345-437
Брюки А327-152



Джемпер В345-437
Брюки А327-152



Платье 3544-453



Платье 3499-453



Пальто П019-362
Леггинсы А215-623



Джемпер В371-622
Юбка Б665-151



Платье 3529-622



Платье 3499-452



Платье 3544-452



Платье 3529-621



Джемпер В371-621
Юбка Б666-152



Джемпер В345-428
Юбка Б665-152



Платье 3500-428



«Cumu»



Жакет Д369-881
Джемпер В345-604
Брюки А338-119



Платье 3503-886



Джемпер В347-486
Брюки А335а-153



Платье 3501-384



Жилет С047-797
Джемпер В345-888
Юбка Б670а-797



Джемпер В345-888
Юбка Б668-384



Джемпер В346-608
Юбка Б667-384



Платье 3502-608



Пальто П026-164
Джемпер В345-604



Жакет Д369-880
Джемпер В345-604
Брюки А328-588



Джемпер В345-604
Юбка Б668-588



Платье 3501-588



Джемпер В347-252
Брюки А328-588



Пальто П029-165
Джемпер В345-604
Брюки А328-588



Т-шот М205-251
Юбка Б668-588



Платье 3503-880



Джемпер В346-814
Юбка Б667-588



Платье 3502-814



«Комфорт»



Жакет Д371-247
Платье 3506-490



Платье 3506-490



Жилет С051-247
Джемпер В351-490
Леггинсы А215-488



Джемпер В351-490
Юбка Б673-144



Платье 3522-103



Жакет Д371-281
Джемпер В345-888
Юбка Б673-732



Платье 3506-265



Джемпер В351-265
Юбка Б672-731



Блуза Г409-346
Юбка Б672-731



Платье 3522-132



Платье 3531-488



Блуза Г409-347
Юбка Б672-144



Джемпер В379-460
Леггинсы А215-488



Жакет Д386-412
Платье 3556-412



Платье 3556-412



Платье 3531-623



Жилет С051-281
Платье 3531-623



Джемпер В379-464
Леггинсы А215-623



Жакет Д386-225
Джемпер В379-459
Леггинсы А215-623



Платье 3556-225



Блуза Г408-110
Брюки А339-379



Платье 3523-266



Платье 3504-234



Т-шот М209-601
Юбка Б669-758



Блуза Г408-139
Брюки А339-391



Джемпер В350а-655
Юбка Б669-119



Джемпер В349-655
Брюки А339-391



Платье 3505а-655



Джемпер В348-601
Юбка Б670-965



Джемпер В350-601
Юбка Б670-965



Платье 3505-601



Джемпер В349-601
Брюки А339-379



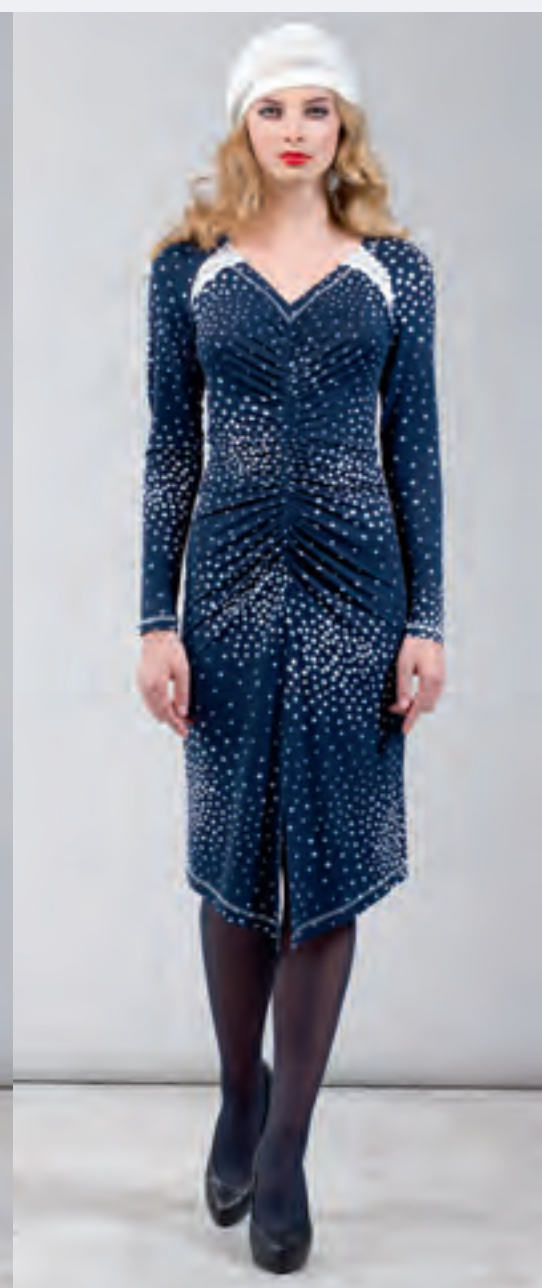
Платье 3523-269



Т-шот М209-604
Юбка Б670-197



Джемпер В348-241
Юбка Б669-119



Платье 3504-241

«Анимализм»



Жакет Д372-435
Джемпер В390-270
Брюки А335а-153

Платье 3553-263



Пальто П028а-427
Брюки А305-383



Т-шот М186-461
Брюки А305-383



Т-шот М207-062
Юбка Б675а-132



Джемпер В354-492
Брюки А305-383



Платье 3509-492



Шапка Л805-011
Пальто П020-358
Брюки А305-391



Т-шот М207-642
Юбка Б675-133



Джемпер В354-493
Брюки А305-391



Платье 3509-493



Шапка Л806-016
Пальто П020-359
Брюки А305-391



Пальто П027а-427



Жакет Д372-455
Платье 3554-407



Джемпер В390-407
Брюки А305-383



Платье 3508-967



Джемпер В353-420
Брюки А305-383



Пальто П026-164
Воротник Ш004-374



Жакет Д372-435
Платье 3555-270



Платье 3555-270



Джемпер В353-233
Брюки А305-391



Джемпер В355-233
Брюки А305-391



Джемпер В355-237
Брюки А305-383



Жилет С048-455
Джемпер В390а-405
Брюки А305-383



Платье 3553-405



Т-шот М211-238
Юбка Б675а-132



Жилет С048-435
Джемпер В390а-263
Брюки А305-391



Джемпер В390а-263
Брюки А305-391



Джемпер В355-250
Брюки А305-391



Т-шот М211-280
Юбка Б675-133



Джемпер В373-628
Юбка Б687-119



Джемпер В377-628
Юбка Б687-119



Платье 3560-640



Джемпер В377-640
Юбка Б674-189



Платье 3548-497



Платье 3548-498



Жакет Д385-497
Платье 3547-497



Платье 3545-422



Платье 3559-628



Джемпер В374-640
Юбка Б674-191



Платье 3557-640



Платье 3557-628



Джемпер В391-657
Брюки А332-197



Платье 3558-657



Платье 3558-656



Джемпер В391-656
Брюки А332-197



Жакет Д385-499
Платье 3547-499



Платье 3547-499



Платье 3547-499



Платье 3549-499



Платье 3547-497



Платье 3547-497



Жакет Д385-498
Платье 3547-498



Платье 3547-498



Платье 3547-498

Содержание

Брюки		Джемпера		Блузы		3521-142	8
A215-488	14,15,18,24,25	B345-222	16,18	Г408-110	26	3521-346	7
A215-623	18,25	B345-428	19	Г408-139	26	3522-103	24
A305-383	29,30,31	B345-437	18	Г409-346	24	3522-132	24
A305-391	29,30,31	B345-604	15,21,22	Г409-347	25	3523-266	26
A327-151	18	B345-618	18	Г411-598	10	3523-269	27
A327-152	15,18	B345-888	14,15,21,24	Г411-599	12	3524-140	4
A328-588	11,14,15,22	B346-608	21	Г411а-127	11	3524-143	4
A330-129	8,16	B346-814	22	Г411а-328	10	3525-465	5
A330-130	7	B347-252	22	Г411а-345	12	3525-467	5
A332-197	12,33	B347-486	21	Г416-328	5	3529-621	19
A335-119	11	B348-241	27			3529-622	19
A335-122	10,11	B348-601	27	Жакеты		3530-612	12
A335а-153	14,15,21	B349-601	27	Д368-151	18	3530-617	11
A337-324	4,5	B349-655	26	Д368-152	18	3531-488	25
A338-119	12,21	B350-601	27	Д369-880	22	3531-623	25
A339-379	26,27	B350а-655	26	Д369-881	21	3544-452	19
A339-391	26	B351-265	24	Д371-247	24	3544-453	18
		B351-490	24	Д371-281	24	3545-422	32
Юбки		B353-233	30	Д372-435	30	3547-497	32,34
B665-151	19	B353-420	30	Д372-455	30	3547-498	34
B665-152	19	B354-492	29	Д376-593	12	3547-499	34
B666-151	18	B354-493	29	Д376-799	10	3548-497	32
B666-152	19	B355-233	30	Д376-913	10	3548-498	32
B667-384	21	B355-237	31	Д377-787	7	3549-499	34
B667-588	22	B355-250	31	Д377-795	8	3553-263	28
B668-384	21	B359а-873	10	Д381-140	4	3553-405	31
B668-588	22	B359а-893	10	Д381-143	4	3554-407	30
B669-119	26,27	B359-454	12	Д385-497	32	3555-270	30
B669-758	26	B359-836	10	Д385-498	34	3556-225	25
B670-197	12,27	B360-473	7	Д385-499	34	3556-412	25
B670-965	27	B360-474	8	Д386-225	25	3557-628	33
B670а-797	21	B361-609	8	Д386-412	25	3557-640	33
B672-144	25	B361-610	7	Д804-010	16	3558-656	33
B672-731	24	B364-419	7	Д804-011	16	3558-657	33
B673-144	24	B364-888	8	Д804-012	16	3559-628	33
B673-732	24	B365-222	4	Д805-014	15	3560-640	32
B674-189	32	B365-468	4,5,14	Д805-015	15	3804-010	16
B674-191	33	B368-222	4			3804-011	16
B675-133	29,31	B368-465	5	Платья		3804-012	16
B675а-132	29,31	B368-467	5	3499-452	19	3805-014	15
B679-593	12	B368-468	4	3499-453	18	3805-015	15
B679-799	10	B370-494	12	3500-428	19	3806-015	14
B679-913	10	B370-495	11	3500-618	18	3806-016	14
B680-799	10	B370-496	11	3501-384	21		
B680-913	10,11	B371-621	19	3501-588	22	Пальто	
B681-175	8	B371-622	19	3502-608	21	П019-360	14
B682-175	8	B372-612	12	3502-814	22	П019-361	18
B682а-320	7	B372-617	11	3503-880	22	П019-362	18
B685-140	4	B373-628	32	3503-886	21	П020-358	29
B685-143	4	B374-640	33	3504-234	26	П020-359	29
B685а-324	5	B377-628	32	3504-241	27	П022-602	15
B687-119	32	B377-640	32	3505а-655	26	П022а-602	15
		B379-459	25	3505-601	27	П025-593	12
Т-шоты		B379-460	25	3506-265	24	П026-164	22,30
M138-403	8	B379-464	25	3506-490	24	П027-303	11
M186-461	29	B390-270	28	3508-967	30	П027а-427	30
M205-251	22	B390-407	30	3509-492	29	П028-310	11
M207-062	29	B390а-263	31	3509-493	29	П028а-427	29
M207-642	29	B390а-405	31	3514-197	12	П029-165	22
M209-601	26	B391-656	33	3514-799	10		
M209-604	27	B391-657	33	3514-913	10	Жилеты	
M210-292	10	B804-010	16	3515-494	12	С047-797	21
M210-836	11	B804-011	16	3515-495	11	С048-435	31
M211-238	31	B804-012	16	3515-496	11	С048-455	31
M211-280	31	B805-014	15	3516а-609	8	С050-795	8
M212-222	5	B805-015	15	3516а-610	7	С051-247	24
M212-465	5	B806-014	14	3516-201	8	С051-281	25
M212-467	5	B806-015	14	3516-212	7	С804-015	14
M212-468	4	B806-016	14	3517-417	7	С804-016	14
				3517-863	8		



by S. Zotova

SHOW-ROOM:

Санкт-Петербург, Петровский пр., д. 14 к. 1
Тел./факс: (812) 327-55-00
www.s-and-s.net.ru

Адреса магазинов:

Санкт-Петербург
Загородный пр., д. 15, тел. (812) 404-67-10
Ул. Маяковского, д. 3, тел. (812) 272-12-39
Пр. Энгельса, д. 115, тел. +7-981-812-25-36

Новосибирск

ТРЦ SunCity, 2-й этаж, маг. В-25А, тел. (383) 362-94-19
ТРЦ АУРА, 3-й этаж, маг. 3047, тел. (383) 347-47-11